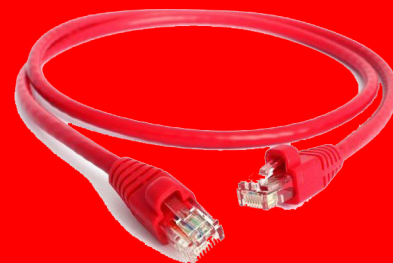


# Kompetenzenprofil

## Fachliche Kompetenzen

		Grundkenntnisse	Ausgebildet	Berufserfahrung	Experte
<b>Führung</b>	- Projektleitung				
	- Teamleitung (5-10 Mitarbeiter)				
<b>Systeme</b>	- MS Windows (alle Versionen)				
	- Mac iOS				
	- Citrix Metaframe / Citrix Home				
	- IBM Mainframe				
<b>Programmierung</b>	- CFML (ColdFusion Markup Language)				
	- VB.net / ASP.net / C#.net / MVC / Webforms				
	- PHP				
	- HTML / HTML5 / jQuery / JavaScript				
	- CSS Cascading Stylesheets				
	- XML				
	- Java / C++				
	- Delphi / Pascal				
	- SQL Query Languages				
	- PL/1 / Delta / Delta Cobol				
	- xCode (iPhone App-Entwicklung)				
	- Xamarin				
<b>Datenbanken</b>	- MS-SQL				
	- mySQL				
	- MS-Access				
	- Interbase / DB2				
	- IMS-DB				
<b>Software / Tools</b>	- Adobe Dreamweaver / Acrobat / Fireworks				
	- Adobe Photoshop / InDesign / Illustrator / Muse				
	- Coral Paint Shop Pro X3 / ACDSee Pro 3				
	- MS Visual Studio				
	- MS SQL Server				
	- Borland Delphi				
	- MS Office Produkte				
	- Google Maps / Google Adwords				
<b>Webserver</b>	- ColdFusion / Railo Server				
	- IIS				
<b>Methoden / Fachwissen</b>	- Objektorientierte Programmierung				
	- Analyse und Design mit UML				
	- Strukturiertes Programmieren nach Jackson				
	- Weboptimierung für Suchmaschinen				



**Connect to Success**

Ruedi Angehrn  
Oberstrasse 293  
9014 St. Gallen

+41 (0)79 441 20 66  
ruedi.angehrn@gmail.com



# Softskills

## Meine Kernstärken / Soziale Kompetenzen

		durchschnittlich	eher stark	stark
<b>Führung</b>	- diplomatisch	■	■	■
	- durchsetzungsfähig	■	■	■
	- entscheidungsfähig	■	■	■
	- führungsstark	■	■	■
	- gerecht	■	■	■
	- kompromissbereit	■	■	■
	- konsequent	■	■	■
	- gute Menschenkenntnis	■	■	■
	- Organisation und Planung	■	■	■
	- redegewandt	■	■	■
	- selbstbewusst / selbstsicher	■	■	■
	- teamfähig	■	■	■
	- Überzeugungskraft	■	■	■
	- unternehmerisch denkend	■	■	■
	- verantwortungsbewusst	■	■	■
	- verantwortungsbereit	■	■	■
	- verhandlungsstark	■	■	■
<b>Sozial</b>	- anpassungsfähig	■	■	■
	- begeisterungsfähig	■	■	■
	- loyal gegenüber Kunden, Arbeitgeber, Projekte	■	■	■
	- kritikfähig	■	■	■
	- hartnäckig	■	■	■
	- hilfsbereit	■	■	■
	- idealistisch	■	■	■
	- integrationsfähig	■	■	■
	- kollegial	■	■	■
	- humorvoll	■	■	■
	- sarkastisch	■	■	■
	- kann über mich selbst lachen	■	■	■
	- interkulturell	■	■	■
	- kommunikativ	■	■	■
	- konfliktfähig	■	■	■
- respektvoll	■	■	■	
- verständnisvoll	■	■	■	
<b>Beruflich</b>	- analytisches und logisches Denken	■	■	■
	- ehrgeizig	■	■	■
	- flexibel	■	■	■
	- fortschrittlich / innovativ	■	■	■
	- konstruktiv	■	■	■
	- kreativ	■	■	■
	- lernbereit	■	■	■
	- lernwillig	■	■	■
	- pflichtbewusst	■	■	■
	- sorgfältig	■	■	■
	- stressresistent	■	■	■
	- strukturiert	■	■	■
	- zielstrebig	■	■	■
	- motiviert	■	■	■



**Connect to Success**

Ruedi Angehrn  
Oberstrasse 293  
9014 St. Gallen

+41 (0)79 441 20 66  
ruedi.angehrn@gmail.com

